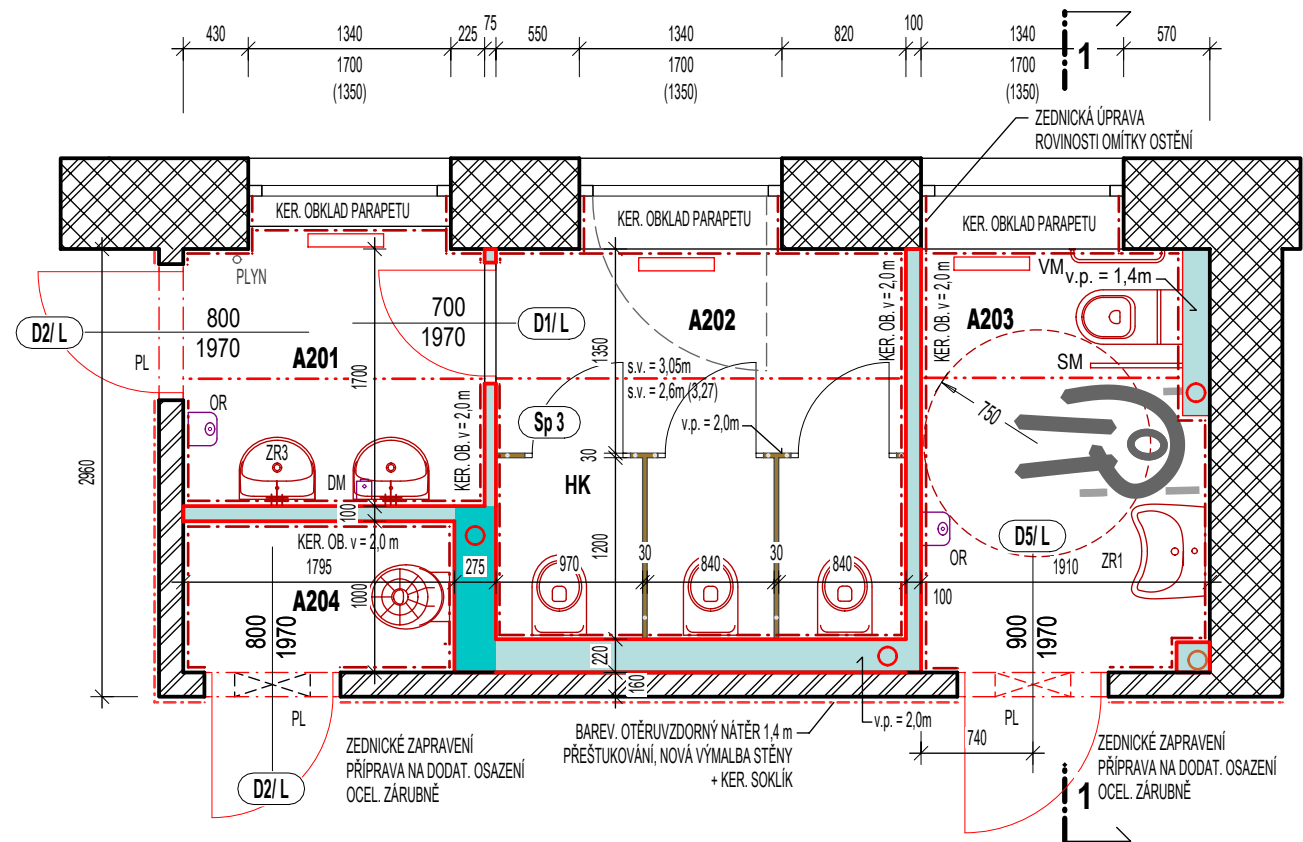


HYGIENICKÉ ZAŘÍZENÍ 2.NP - ČÁST A



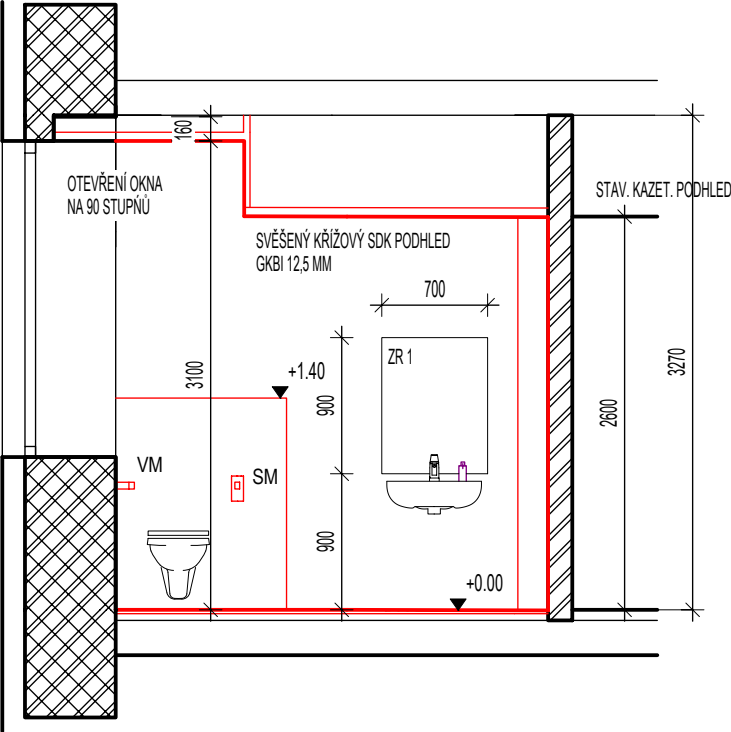
LEGENDA MÍSTNOSTÍ

| OZN. | NÁZEV MÍSTNOSTI | PLOCHA<br>[m²] | PODLAHA  | STĚNA  | STROP                                   | POZNÁMKA                               |
|------|-----------------|----------------|--|--|---|--|
| A201 | PŘEDSÍŇKA       | 3,50           | VYSÁTÍ<br>POVRCHU<br>PENETRACE<br>STĚRKA 25 MM,<br>LEPIDLO 3 MM,<br>DLAŽBA 12 MM | KER. OBKLAD,v=2,0m<br>PENETRACE,<br>PŘEŠTUKOVAT,<br>VÝMALBA, 0,1m NAD<br>PODHLÉD | SDK PODHLÉD,s.v. 2,6m<br>zlom s.v. 2,9m |  |
| A202 | WC - D          | 7,10           |  |  |   |  |
| A203 | WC TP           | 5,30           |  |  | SDK PODHLÉD,s.v. 2,6m                   |  |
| A204 | ÚKLID           | 2,00           |  |  |   |  |
|      | CHODBA          |                | -  | PENETRACE,<br>PŘEŠTUKOVAT,<br>OMYV. OTĚRUVZD.<br>NÁTĚR v=1,4m                    | -                                       | KER. SOKLÍK,<br>VÝMALBA NAD<br>NÁTĚREM |

CELKOVÁ PLOCHA 17,90

Poznámka:

HK - HYGIENICKÁ KABINKA  
RASTR SDK PŘÍČEK a 400 MM S OPLÁŠTĚNÍM 1 x GKBI 12,5 MM  
U WC ZESÍLENÍ UA PROFIL S UKOTVENÍM ÚHELNÍKY (PODLAHA/STROP)  
SDK PODHELED 1 x GKBI 12,5 MM (PROVÁDĚNÍ DLE TP VÝROBCE)  
PŘED PROVÁDĚNÍ SDK RASTRU KOORDINACE NA MÍSTĚ ZA ÚČASTI VŠECH PROFESÍ  
VÝŠKY OSAZENÍ ZAŘ. PŘEDMĚTŮ, VYBAVENÍ BUDOU URČENY NA MÍSTĚ S PROVOZOVATELEM  
STAVEBNÍ PŘÍPOMOCE, ZAČISTĚNÍ, DOBETONÁVKY DLE POŽADAVKŮ JEDNOTL. PROFESÍ  
POLOHY OTVORŮ STANOVIT TAK ABY VELIKOST DOŘEZŮ OBKLADU K ZARUBNÍ BYLY MIN. 100 MM



Značení hmot

- PŮVODNÍ NOSNÉ A OBVODOVÉ ZDIVO Z CP
- PŮVODNÍ PŘÍČKOVÉ ZDIVO Z CIHEL DUTÝCH DVOUDĚROVÝCH
- DOZDÍVKY Z DĚROVANÝCH KERAMICKÝCH CIHEL
- SDK INSTALAČNÍ PŘEDSTĚNA, (PEVN. DESKA NAPŘ. HABITO) 12,5 MM, VIZ TZ
- SDK PŘEDSTĚNA NPR. v=1,1m, NÍŽKÁ, GKBI 12,5 MM
- SDK PŘÍČKA, GKBI 12,5, VIZ TZ
- SDK INSTALAČNÍ STĚNA, 2x GKBI 12,5 MM, VIZ TZ
- SANITÁRNÍ PŘÍČKA
- NOVÝ PROSTUP 150 MM, BET. STROP 300 MM, DOTĚSNĚNÍ K NOVÉ KANALIZACI
- STÁVAJÍCÍ PROSTUP DOTĚSNĚNÍ K NOVÉ KANALIZACI

ZŠ Milín - stavební úpravy hygienického zařízení  
v 1.np, 2np a 3.np

|   |   |  |                               |
|---|---|--|-------------------------------|
| PROJEKTOVÁ DOKUMENTACE: D 1.1 - Architektonicko stavební řešení |   | DPS  | datum: 04/2025                |
| INVESTOR :  | Obec Milín, ul. 11. května čp. 27, 262 31 | Ing. Jan Hašek - ČKAIT 0008539<br>Kamenická 832, 26272 Březnice<br>e-mail: hasek.jan@seznam.cz<br>http: www.projekty-jh.cz |                               |
| MÍSTO STAVBY :  | k.u. Milín parc.č. st. 235/1              | IČO: 66324441  |                               |
| ODPOVĚDNÝ PROJEKTANT:   | Ing. Jan Hašek                            |  |                               |
| Půdorys 2.np - část A   |   | MĚŘÍTKO: 1:50  | Č. VÝKRESU: 12<br>REVIZE: /00 |

